

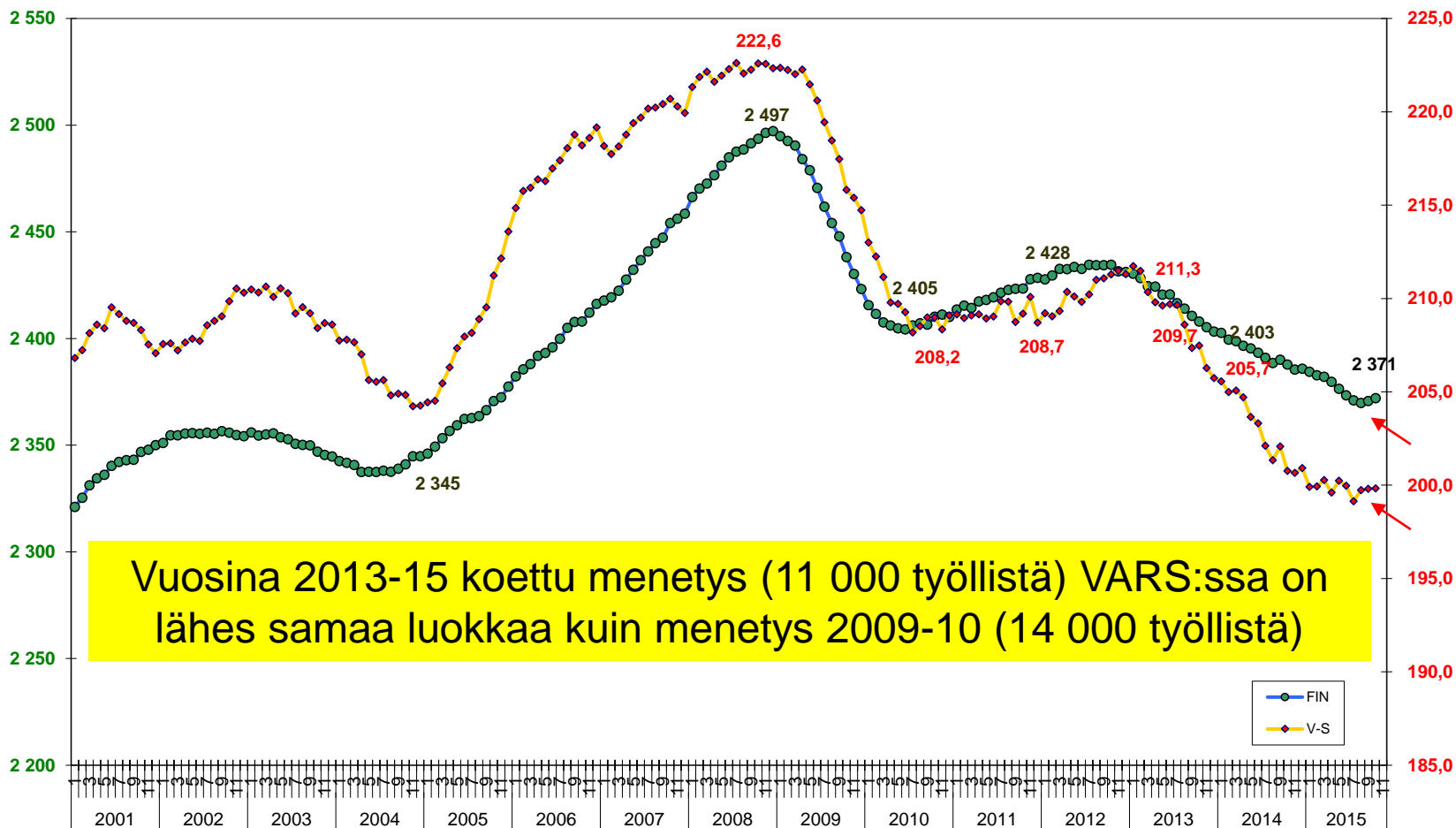


# Näkymiä talouteen ja työllisyyteen Lounais-Suomessa

Kimmo Puolitaival  
Ylijohtaja  
Varsinais-Suomen ELY-keskus

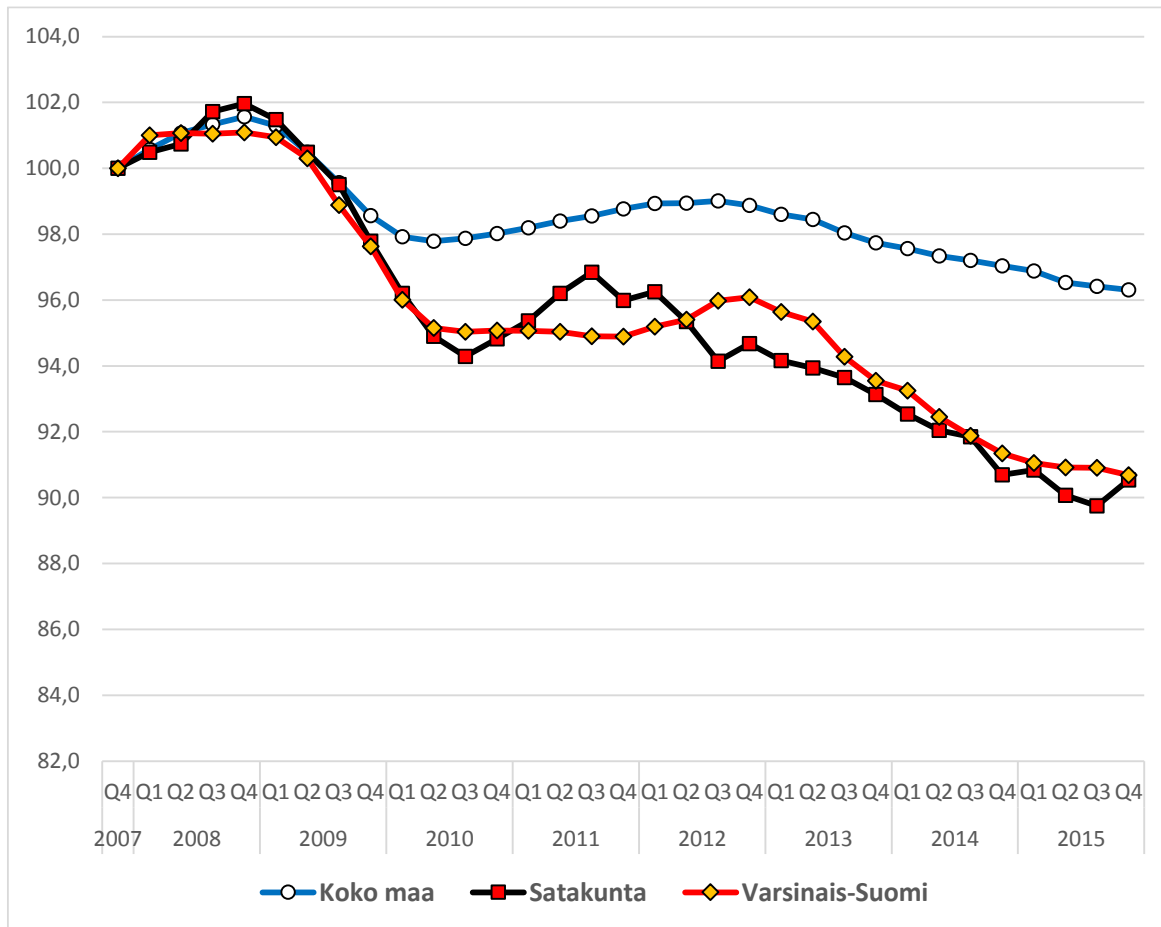


## ”Takana haastava historia”





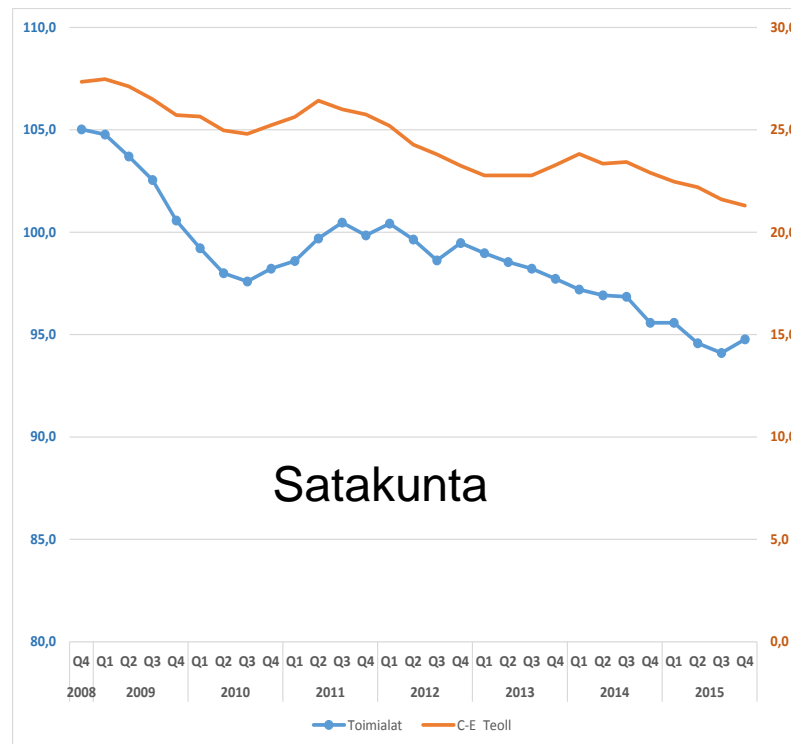
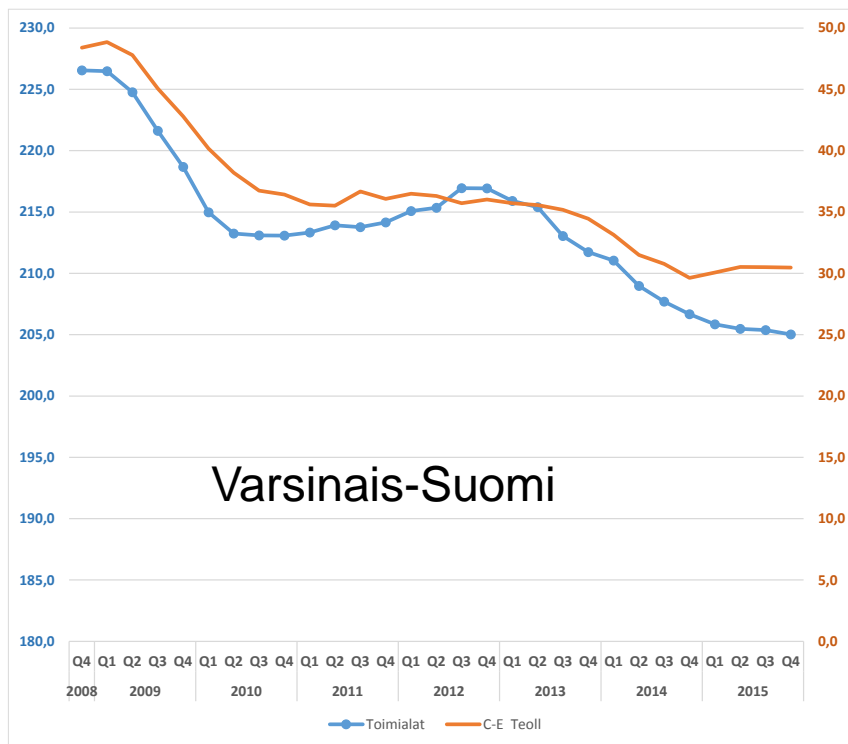
## Työllisten määrän indeksi 2007-2015 (2007=100) Suomi, Satakunta ja Varsinais-Suomi



Työllisten määrä on vähentynyt koko Lounais-Suomessa (-9 %) voimakkaammin kuin koko maassa (-4 %).



# Työllisten määrä yhteensä ja teollisuudessa 2007-2015, Varsinais-Suomi ja Satakunta



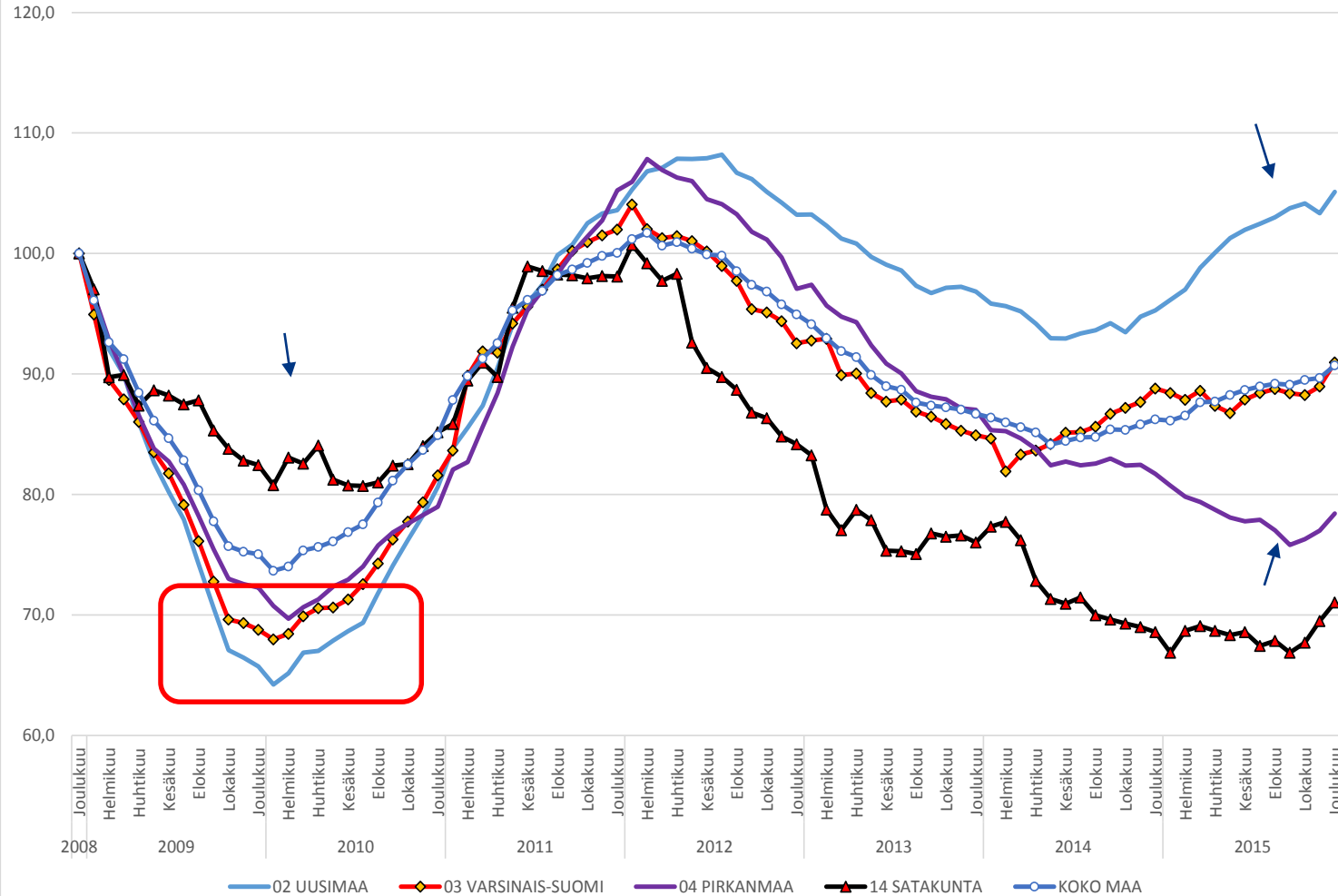
Työllisten määrän väheneminen on kytkeytynyt teollisuuden rakennemuutokseen selvemmin Varsinais-Suomessa kuin Satakunnassa.

- Syksystä 2014 lähtien teollisuus lähtenyt lievään kasvuun Varsinais-Suomessa – myös koko työllisyydessä käänne tapahtumassa.
- Satakunnassa näyttää koko työllisyys kääntyvän lievään kasvuun vaikka teollisuuden alamäki jatkuu.



# Työvoiman kysyntä: 12kk:n liukuva keskiarvo uusista avoimista työpaikoista

## Uudet avoimet työpaikat 2008-2015( LKA12kk), indeksi 2008=100



2008-2009 kysyntä romahti kasvukolmiossa ja 2012 alkaen kehitys näissä eriytyi.

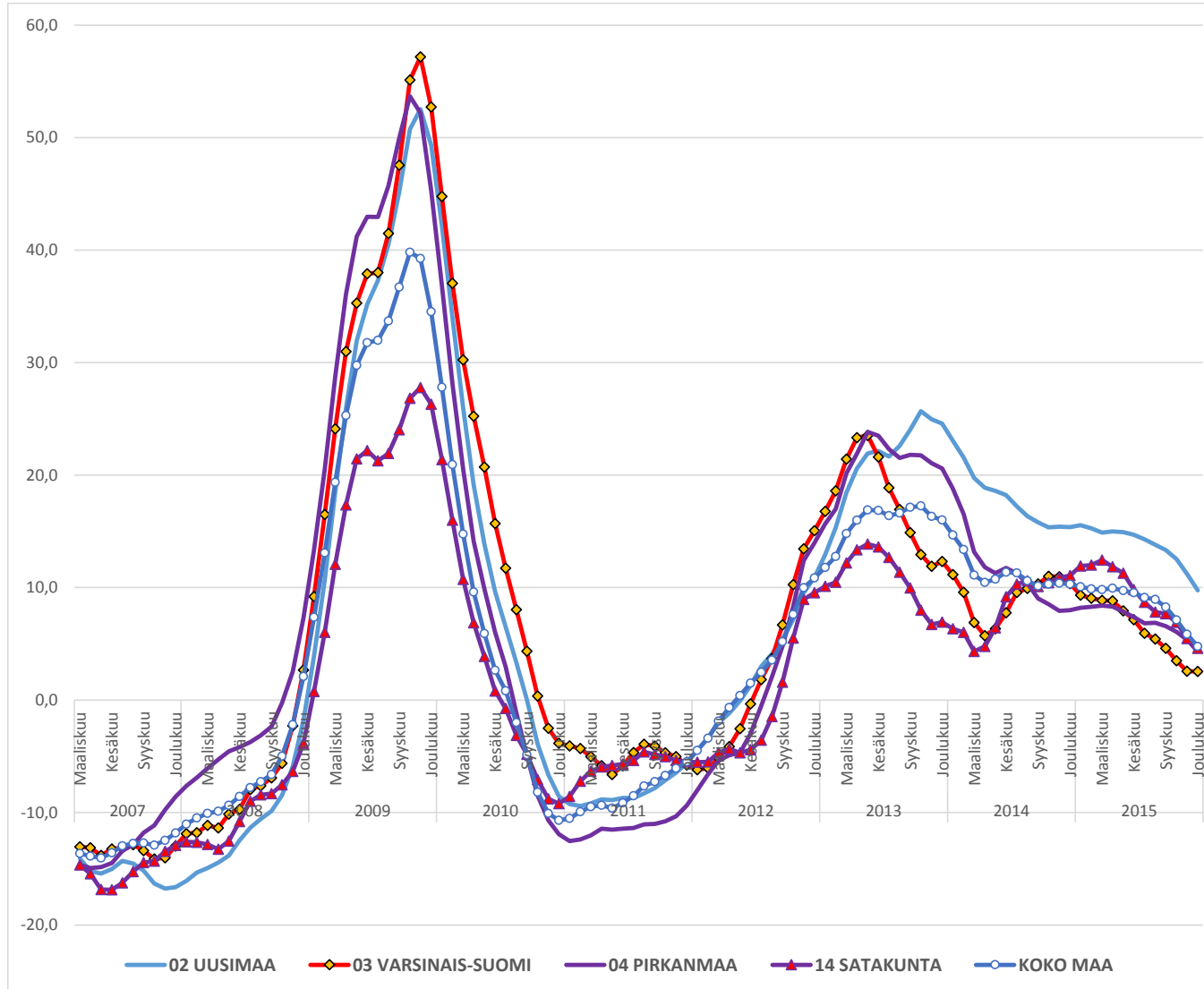
VARELYssä kysynnän muutos jatkui lähellä koko maan yleistä trendiä.

UUSELYssä kysyntä ylitti 2008-tason uudelleen 2015 kun taas PIRELYssä 2012 alkanut alamäki on jatkunut viime kuukausiin saakka.

SATELYn 2008-2010 kuoppa ei niin syvä kuin muualla ja 2011 alkaen kehitys selvimmin alenevaa vaan aika lailla kuten PIRELYssä.



# Työttömien määrän vuosimuutos 2007-2015, % (käytetty LKA3kk, jotta muutostrendi näkyy selvemmin)



Työttömyyskehitys oli v:nä 2009-2013 VARELYssä heikointa verrokkialueista. Rakennemuutoksen tumma varjo. ”Kapula” siirtyi sen jälkeen UUSELYlle.

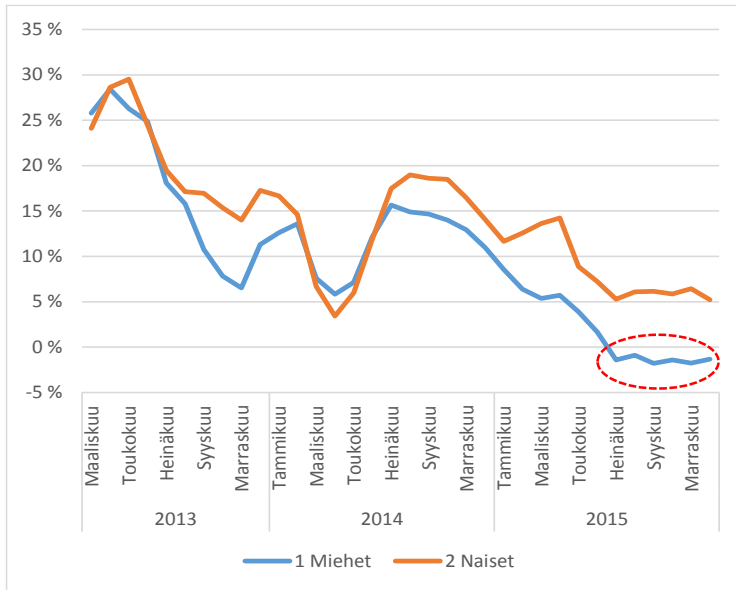
2013 alkaen työttömyyden kasvuvauhti on hidastunut kaikilla verrokkialueilla ja muutossuunta vahvistui 2015 aikana.

VARELYssä työttömyyden kasvuvauhti on lähellä 0-tasoa vuoden 2015 lopulla.

Työttömyyden muita elyjä voimakkaampi kasvu UUSELYssä, samalla kun kysyntä on kasvanut enemmän kuin muualla, viittaa vaikeahkoon kohtaanto-ongelmaan (osana heikko työvoiman alueellinen liikkuvuus)

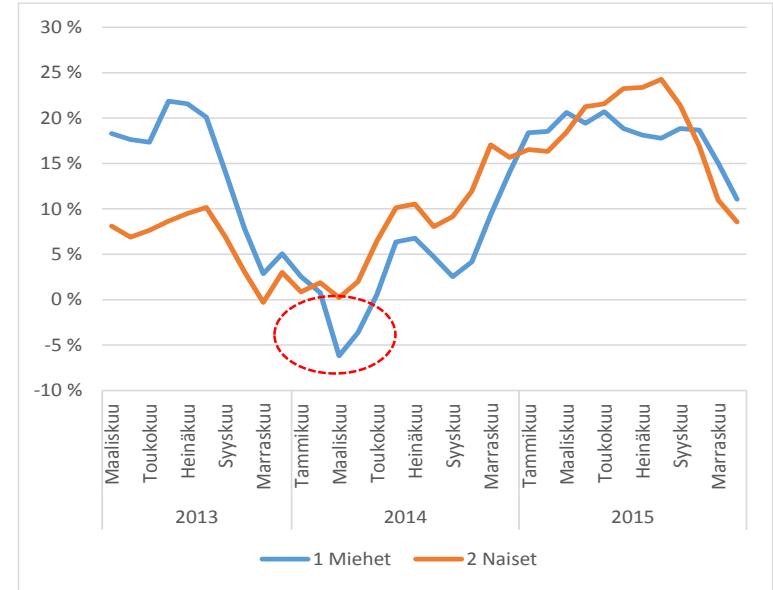


### Varsinais-Suomi



Alle  
25v

### Satakunta



Yli  
55v

